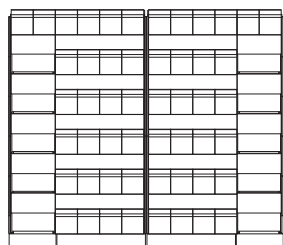
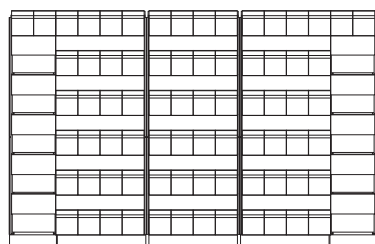


2 Sektioner:



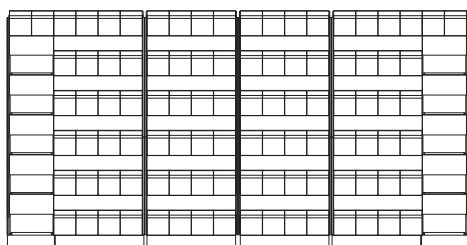
Sektion 1+4
52 sittplatser

3 Sektioner:



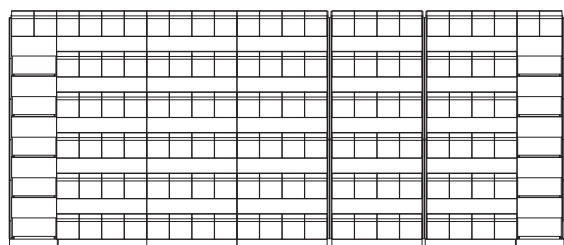
Sektion 1+2+4
76 sittplatser

4 Sektioner:



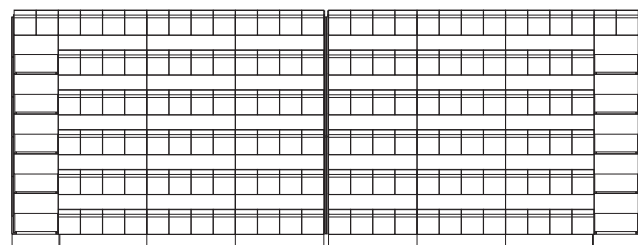
Sektion 1+2+3+4
100 sittplatser

5 Sektioner:



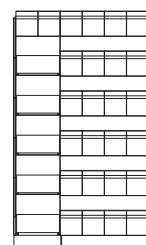
Sektion 1+mellanhäng+2+3+4
124 sittplatser

6 Sektioner:



Sektion 1+mellanhäng+2+3+mellanhäng+4
148 sittplatser

Tillgängliga sektioner:



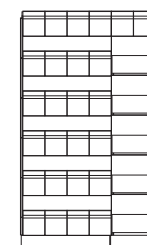
Sektion 1



Sektion 2



Sektion 3



Sektion 4

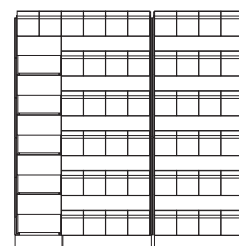
"Påhäng" mellan sektioner:



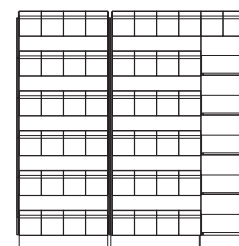
Mellanhäng



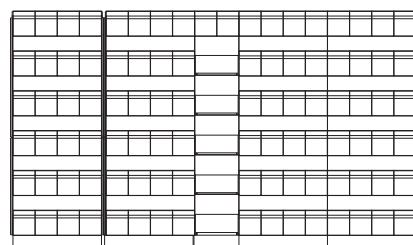
Mellanhäng



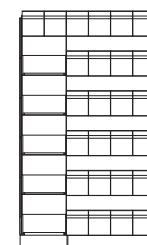
Sektion 1+2
50 sittplatser



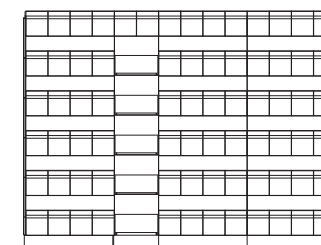
Sektion 3+4
50 sittplatser



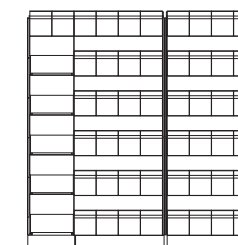
Sektion 2+4+mellanhäng+3
98 sittplatser



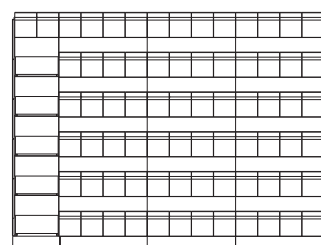
Sektion 1
26 sittplatser



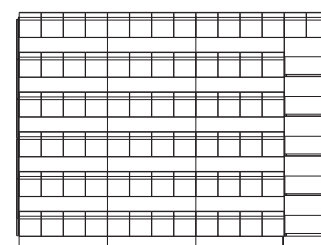
Sektion 4+mellanhäng+3
74 sittplatser



Sektion 1+2
50 sittplatser

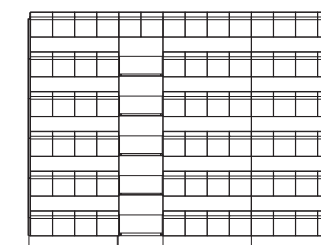


Sektion 1+mellanhäng+2
74 sittplatser



Sektion 3+mellanhäng+4
74 sittplatser

OBS!
Dessa varianter kräver godkännande av Brandförsvaret
i varje enskilt fall.
Kontakt genom Brandskyddsansvarig SVT.



Sektion 4+mellanhäng+3
74 sittplatser



Sektion 2+mellanhäng+1
74 sittplatser

Skala -:- (A3)	ritad av: P.A.	datum: 2007-02-19
Lilla Läktaren Varianter - Översikt Planvyer		svt
ritnings nr:	rev. dat.	