

596 569 571 570 568

D

572 573 574

597 575 576 577 578 579

581 580 598

582 583 584

531 532  
863

533 534  
864

535 536  
865

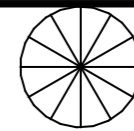
537 538  
866

539 540  
867

541 542  
868

543 544  
869

545 546  
870



567  
566

565  
564

563  
562

585  
586

C  
A

587  
588

589  
590  
591  
592

svt



SKALA 1: 125 STUDIO

TOTAL STUDIOYTA	1005 kvm
BYGGYTA (RUTNAT)	785 kvm
BYGGHÖJD	9000
RIDABANA HÖJD	9900
MAX PERSONER	600
STUDIOGOLV	750 kg/kvm (Gäller ej bassäng)

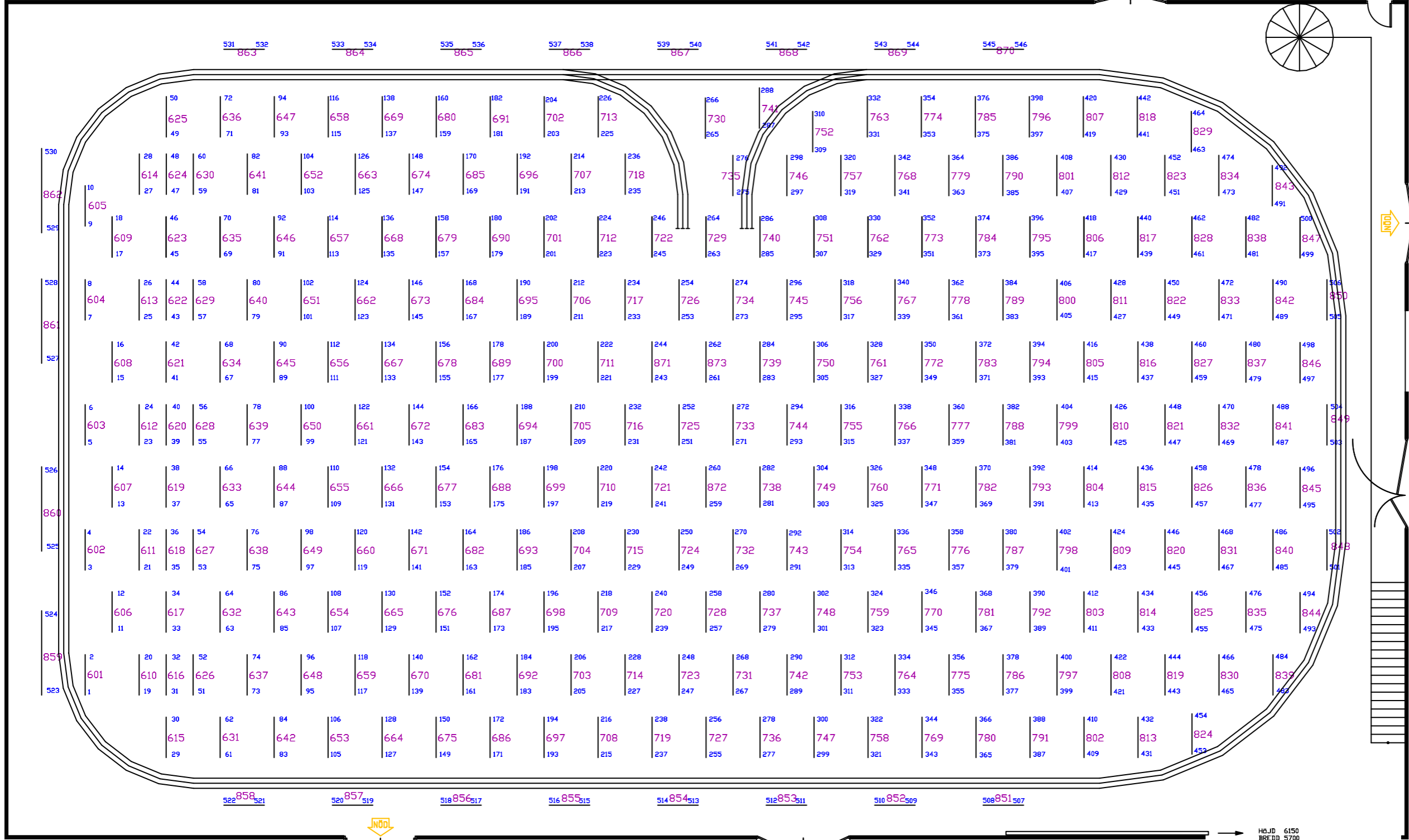
PRODUKTION \_\_\_\_\_  
 PRODNR. \_\_\_\_\_ / \_\_\_\_\_  
 PROJEKTLEDARE \_\_\_\_\_  
 SCENOGRAF \_\_\_\_\_

STUDIOTID \_\_\_\_\_  
 BYGGE I STUDIO \_\_\_\_\_  
 LJUSSÄTTNING \_\_\_\_\_  
 DEKOR-RIVNING \_\_\_\_\_

RITNINGSDATUM: \_\_\_\_\_



Ritad av:  
 Andrew Jupp 1995, Per Moritz 2005



522 858 521

520 857 519

518 856 517

516 855 515

514 854 513

512 853 511

510 852 509

508 851 507

559 558 560 561 562

557 556 555 B

552 594 554 553

551 550 549

593 547 548

HÖJD 6150  
 BREDD 5700

