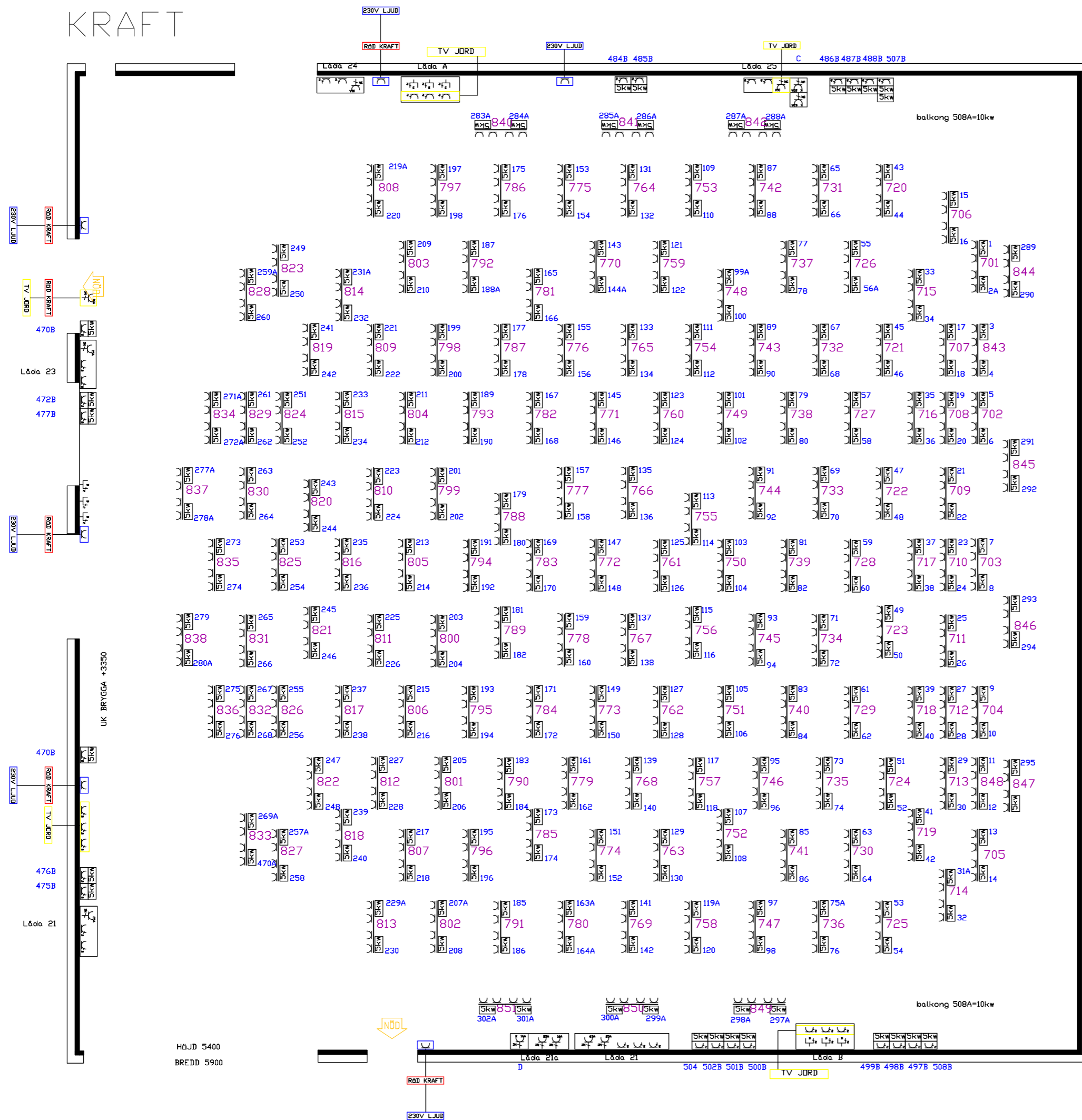


# KRAFT



## FÖRKLARINGAR

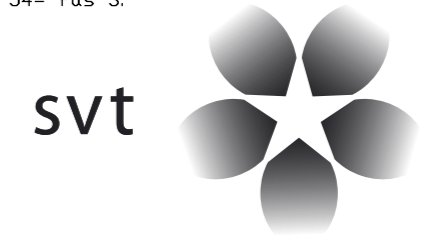
- Väggtag, 230V
- Väggtag, 2-vägs 230V
- 1-fas, "5 kW"-krets
- 3-fasuttag, 25A
- 3-fasuttag, 16A kontaktorstyrt över ljusbord
- Ethernetuttag, 2-vägs
- \*Röd avbrottsfri kraft (batterikraft)
- \*TV Jord
- Väggtag, 230V
- Ljud-jord

\*se bilaga "Elkraften inom SVT"

Fördelningen av faserna ligger fördelade i kretsnumrföljd.

Exempelvis:

- Krets 52= fas 1,
- Krets 53= fas 2,
- Krets 54= fas 3.



SKALA 1: 100		STUDIO	
TOTAL STUDIOPYTA	615 kvm	2	
BYGGYTA (RUTNÄT)	421 kvm		
BYGGHÖJD	7500		
RIDABANA HÖJD	7000		
MAX PERSONER	300		
STUDIOLÖLV	750 kg/kvm (Gäller ej bassäng)		
PRODUKTION	_____		
PROD.NR.	_____ / _____		
PROJEKTLEDARE	_____		
SCENOGRAF	_____		
STUDIOTID	_____		
BYGGE I STUDIO	_____		
LJUSSÄTTNING	_____		
DEKOR-RIVNING	_____		
RITNINGSDATUM:	_____		
Ritad av: Andrew Jupp 1995, Per Moritz 2005			

HÖJD 5400  
BREDD 5900